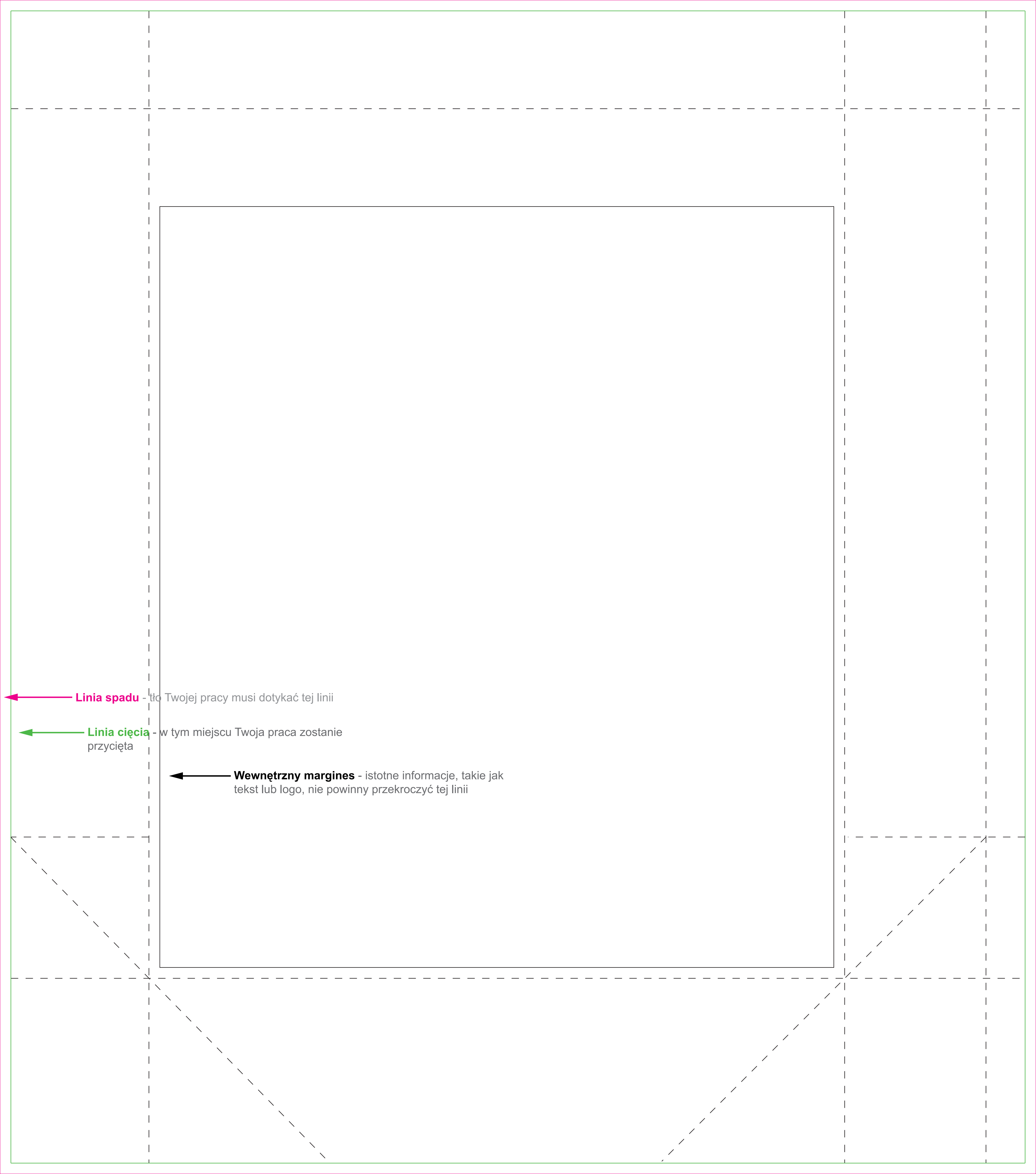


Linia spadu - to Twojej pracy musi dotykać tej linii

Linia cięcia - w tym miejscu Twoja praca zostanie przycięta

Wewnętrzny margines - istotne informacje, takie jak tekst lub logo, nie powinny przekroczyć tej linii



Linia spadu - Twojej pracy musi dotykać tej linii

Linia cięcia - w tym miejscu Twoja praca zostanie przycięta

Wewnętrzny margines - istotne informacje, takie jak tekst lub logo, nie powinny przekroczyć tej linii